

# CABLE THHW-LS 90° C 600 V

## CABLE THHW-LS 90° C 600 V

### DESCRIPCION:

- Conductor de cobre suave, cableado clase B.
- Aislamiento de PVC-LS Retardante al incendio, baja emisión de humos y reducida generación de gas ácido.

### APLICACION:

Instalaciones en ambiente húmedo, seco o aceite, en conduit, edificios públicos, cines, teatros, hoteles, almacenes, multifamiliares, casas habitación y en la industria en general.

### PROPIEDADES:

Seguridad para su instalación y para las personas. Fáciles de instalar. Posee alta resistencia a la abrasión. Es resistente a la propagación de incendios, de acuerdo a NMX-J-093. Baja emisión de humos y gases ácidos de acuerdo con NMX-J-474 Y NMX-J-472.

**TENSION DE OPERACION MAXIMA :**  
600 Volts

**CALIBRES :**  
Del 22 al 16 AWG  
Del 14 AWG al 1 000 kCM\*

**EMPAQUE :**  
En rollos de 100 m o en carretes según las necesidades del cliente.

**TEMPERATURA MAX. DE OPERACION :**  
60° C En aceite  
75° C Ambiente húmedo  
90° C Ambiente seco  
105° C Sobrecarga  
150° C Corto circuito

**ESPECIFICACIONES :**  
NOM -063-SCFI  
NMX-J-036-ANCE  
NMX-J-012-ANCE  
NMX-J-010-ANCE

**CERTIFICACION :**  
\*NOM-048-ANCE

### DESCRIPTION :

- Soft annealed copper conductor stranded class B.
- Insulation of PVC-LS, fire retardant, low smoke emission and reduced acid gas generation.

### APPLICATION :

Installation in damp, dry and oil locations, in public buildings, cinemas, theaters, hotels, ware houses, etc.

### PROPERTIES :

Security for your installation and personnel. Easy to install. High abrasion resistance. Fire retardant according to NMX-J-093 low smoke and acid emission according to NMX-J-474 and 472.

**MAXIMUM OPERATION TENSION:**  
600 Volts

**SIZES :**  
From 22 to 16 AWG.  
From 14 AWG to 1 000 kCM \*

**PACKING :**  
Coils of 100 m or reels according to customer needs .

**MAXIMUM OPERATION TEMPERATURE :**

60° C in oil  
75° C damp  
90° C dry  
105° C over load  
150° C short circuit

**SPECIFICATIONS :**  
NOM-063-SCFI  
NMX-J-036-ANCE  
NMX-J-012-ANCE  
NMX-J-010-ANCE

**CERTIFICATIONS :**  
\*NOM-048- ANCE



## CABLE THHW - LS 90°C 600 V CABLE THHW-LS 90°C 600 V

CALIBRE  SIZE  (AWG o kCM)	CONDUCTOR CONDUCTOR			ESPESOR NOMINAL DEL AISLAMIENTO  NOMINAL INSULATION THICKNESS (mm)	DIAMETRO EXTERIOR NOMINAL  NOMINAL EXTERNAL DIAMETER (mm)	MASA  MASS  (kg/km)
	NUMERO DE HILOS  NUMBER OF WIRES	AREA DE LA SECC. TRANS.  CROSS SECTION AREA (mm <sup>2</sup> )	DIAMETRO NOMINAL  NOMINAL DIAMETER (mm)			
22	7	0,327	0,7	0,65	2,0	7,14
20	7	0,519	0,9	0,65	2,3	10
18	7	0,823	1,1	0,65	2,6	13
16	7	1,307	1,4	0,65	3,0	19
14	7	2,082	1,7	0,76	3,4	29
12	7	3,307	2,3	0,76	3,9	42
10	7	5,260	2,9	0,76	4,5	63
8	7	8,367	3,7	1,14	6,0	103
6	7	13,300	4,6	1,52	7,8	166
4	7	21,150	5,7	1,52	8,9	249
2	7	33,62	7,3	1,52	10,5	375
1/0	19	53,48	9,5	2,03	13,6	599
2/0	19	67,43	10,6	2,03	14,7	738
3/0	19	85,01	11,9	2,03	16,1	914
4/0	19	107,20	13,4	2,03	17,4	1 132
250	37	126,7	14,6	2,41	19,5	1 348
300	37	152,0	16,0	2,41	20,9	1 597
350	37	177,3	17,2	2,41	22,0	1 845
400	37	202,7	18,4	2,41	23,3	2 091
500	37	253,4	20,6	2,41	25,6	2 582
600	61	304,0	22,6	2,79	28,2	3 106
750	61	380,0	25,3	2,79	30,9	3 880
1 000	61	506,7	29,2	2,79	35,5	5 110

\* Estos valores están sujetos a variaciones de manufactura  
\* These values are subjected to manufacturing variations

# ALAMBRE THW 75° C 600 V

## WIRE THW 75° C 600 V

### DESCRIPCION:

- Alambre de cobre suave electrolítico.
- Aislamiento de PVC flexible, antífama y retardante a la propagación del incendio.

### APLICACION:

En distribución de energía eléctrica, instalaciones industriales, habitacionales, comerciales, etc. En lugares secos y mojados, puede contenerse en tubo conduit o charola al aire libre.

### PROPIEDADES:

Retardante a la propagación de incendios, buenas propiedades mecánicas, resistente al calor y facilidad para retirar el forro al hacer instalaciones.

### DESCRIPTION :

- Soft annealed cooper wire.
- Insulation of flexible PVC flame retardant, and fire propagation resistant.

### APPLICATION :

Distribution of electrical energy in industrial, domestic and comercial installations. Dry and wet locations. Can be installed in conduit or tray.

### PROPERTIES :

Fire propagation retardant, good mechanical properties heat resistance, easy insulation stripping at the moment of instalation.

**TENSION DE OPERACION MAXIMA:**  
600 Volts

**CALIBRES:**  
Del 14 al 6 AWG

**EMPAQUE:**  
En rollos de 100 m o carretes según las necesidades del cliente.

**TEMPERATURA MAX. DE OPERACION:**  
75° C

**ESPECIFICACIONES:**  
NOM-063-SCFI  
NMX-J-036-ANCE  
NMX-J-010-ANCE

**CERTIFICACION:**  
NOM-048-ANCE

**MAXIMUM OPERATION TENSION:**  
600 Volts

**SIZES :**  
From 14 to 6 AWG

**PACKING :**  
Coils of 100 m or reels according to customer requirements.

**MAXIMUM OPERATION TEMPERATURE :**  
75° C

**SPECIFICATIONS :**  
NOM-063-SCFI  
NMX-J-036-ANCE  
NMX-J-010-ANCE

**CERTIFICATIONS :**  
NOM-048-ANCE



## ALAMBRE THW 75°C 600 V WIRE THW 75°C 600 V

CALIBRE SIZE (AWG)	AREA DE LA SECC. TRANS. CROSS SECTION AREA (mm <sup>2</sup> )	DIAMETRO DEL ALAMBRE WIRE DIAMETER (mm)	DIAMETRO EXTERIOR EXTERNAL DIAMETER (mm)	MASA MASS (kg/km)
20	0,519	0,81	2,05	10,0
18	0,823	1,02	2,31	14,0
16	1,307	1,29	2,69	18,0
14	2,082	1,63	3,17	26,0
12	3,307	2,05	3,68	38,0
10	5,260	2,59	4,19	57,0
8	8,367	3,26	5,53	99,0

\* Estos valores están sujetos a variaciones de manufactura  
\* These values are subjected to manufacturing variations



**COMISIÓN FEDERAL DE ELECTRICIDAD**

LABORATORIO DE PRUEBAS DE EQUIPOS Y MATERIALES  
Salvador Cisneros Cházaro  
CONSTANCIA DE HOMOLOGACIÓN  
Empresa

COMEXCEL, S.A. DE C.V.

Con base en los resultados obtenidos en los probos, según la(s) especificación(es) mencionada(s)  
ESPECIFICACIONES DE CFE 6000-01 Y 6000-06 Y LA NORMA NMX-1-704

N° de Reporte de Pruebas: No. 63113-075/97  
N° de Plano aprobado: \_\_\_\_\_  
Se autoriza la presente Constancia de Homologación, para los suministros siguientes:

**SUMINISTROS AMPARADOS**

CONDUCTORES CON AISLAMIENTO TERMOPLASTICO ( PVC ), TIPO THW-LL, HASTA 600 V,  
75 °C, MARCA COMEXCEL.

Esta Constancia, tiene una vigencia de: 2 años, a partir del 25 DE JULIO DE 1997

  
**ING. EMANUEL SERVIN CASTRO**  
JEFE DEL DEPARTAMENTO

  
**ING. ALEJANDRO SUAREZ GARCIA**  
SUBGERENTE DE ASESORAMIENTO  
DE CALIDAD



**COMISIÓN FEDERAL DE ELECTRICIDAD**

LABORATORIO DE PRUEBAS DE EQUIPOS Y MATERIALES  
Salvador Cisneros Cházaro  
CONSTANCIA DE HOMOLOGACIÓN  
Empresa

COMEXCEL, S.A. DE C.V.

Con base en los resultados obtenidos en los probos, según la(s) especificación(es) mencionada(s)  
ESPECIFICACION DE CFE 6000-01 Y LA NORMA NMX-1-704

N° de Reporte de Pruebas: No. 63113-075/97  
N° de Plano aprobado: \_\_\_\_\_  
Se autoriza la presente Constancia de Homologación, para los suministros siguientes:

**SUMINISTROS AMPARADOS**

CONDUCTORES SIMPLES CON AISLAMIENTO TERMOPLASTICO ( PVC ), TIPO THW-LL,  
HASTA 600 V, 75 °C, MARCA COMEXCEL.

Esta Constancia, tiene una vigencia de: 2 años, a partir del 25 DE JULIO DE 1997.

  
**ING. EMANUEL SERVIN CASTRO**  
JEFE DEL DEPARTAMENTO

  
**ING. ALEJANDRO SUAREZ GARCIA**  
SUBGERENTE DE ASESORAMIENTO  
DE CALIDAD

Certificados de homologación con Comisión Federal de Electricidad

# ALAMBRE TWD 60° C 600 V

## WIRE TWD 60° C 600 V

### DESCRIPCION:

- Dos alambres de cobre suave electrolítico paralelos.
- Aislamiento de PVC flexible, antífama y retardante a la propagación del incendio.

### APLICACION:

En instalaciones fijas, visibles, directamente sobre muros y paredes, para la alimentación a pequeños motores, timbres y bobinas.

### PROPIEDADES:

Debido a su forma plana, tiene una buena apariencia sobre muros y paredes. Es retardante a la propagación de incendio, resistente a la humedad, aceite y grasas.

### DESCRIPTION :

- Two soft annealed copper wires.
- Insulation of flexible PVC flame retardant and fire propagation resistant.

### APPLICATION :

In installations that are: Fixed, visible, directly, on walls, for small motor feeding, electric bells and coils.

### PROPERTIES :

Due to its flat shape, it has a good appearance on walls. It is fire propagation retardant. Wet, oil and grease resistant.

**TENSION DE OPERACION MAXIMA:**  
600 Volts

**CALIBRES:**  
Del 22 al 10 A W G

**EMPAQUE:**  
En rollos de 100 m

**TEMPERATURA MAX. DE OPERACION:**  
60° C

**ESPECIFICACIONES:**  
NOM-063-SCFI  
NMX-J-036-ANCE  
NMX-J-298-ANCE

**CERTIFICACION:**  
NOM -048- ANCE

**MAXIMUM OPERATION TENSION:**  
600 Volts

**SIZES :**  
From 22 to 10 AWG

**PACKING :**  
Coils of 100 m

**MAXIMUM OPERATION TEMPERATURE :**  
60° C

**SPECIFICATIONS :**  
NOM-063-SCFI  
NMX-J-036-ANCE  
NMX-J-298 ANCE

**CERTIFICATIONS :**  
NOM-048-ANCE



## ALAMBRE TWD 60°C 600 V WIRE TWD 60°C 600 V

CALIBRE SIZE (AWG)	AREA DE LA SECC. TRANS. CROSS SECTION AREA (mm <sup>2</sup> )	DIAMETRO DEL ALAMBRE WIRE DIAMETER (mm)	DIMENSIONES EXTERIORES EXTERNAL DIMENSIONS (mm)	MASA MASS (kg/km)
22	0,32	0,640	1,9 X 4,4	13
20	0,51	0,813	2,1 X 5,0	17
18	0,82	1,020	2,3 X 4,6	24
16	1,30	1,290	2,9 X 6,0	38
14	2,08	1,630	4,0 X 7,5	67
12	3,30	2,051	4,4 X 9,3	93
10	5,26	2,590	5,0 X 10,1	134

\* Estos valores están sujetos a variaciones de manufactura  
\* These values are subjected to manufacturing variations



Máquina Universal

# CABLE THHN 90° C 600 V

## CABLE THHN 90° C 600 V

### DESCRIPCION:

- Conductor de cobre suave cableado clase B.
- Aislamiento de PVC-LS
- Cubierta de Nylon.

### APLICACION:

Es un cable de uso general y sobre todo en instalaciones que requieran una gran resistencia a los aceites, gasolina y agentes químicos.

### PROPIEDADES:

Buena resistencia a la temperatura y humedad, aceites, grasas y agentes químicos, no propaga la flama, resistente a la abrasión y a daños mecánicos por la cubierta de Nylon.

### DESCRIPTION :

- Soft annealed copper, stranded conductor class B.
- Insulation of PVC-LS.
- Nylon covering.

### APPLICATION :

It is a general use cable, applicable in installations requiring high oil, gasoline, and chemical resistance.

### PROPERTIES :

Good resistance to temperature, wet, oil, grease and chemical agents. It does not propagate the flame. Abrasion and mechanical damage resistance due to its nylon covering.

**TENSION DE OPERACION MAXIMA:**  
600 Volts

**CALIBRES:**  
Del 14 AWG al  
1 000 kCM

**EMPAQUE:**  
En cajas de 100 m  
o en carretes según las  
necesidades del  
cliente.

**TEMPERATURA MAX. DE OPERACION:**  
90°C

**ESPECIFICACIONES :**  
NOM-063-SCFI  
NMX-J-036-ANCE  
NMX-J-012-ANCE  
NMX-J-010-ANCE

**CERTIFICACION:**  
NOM-048-ANCE



**MAXIMUM OPERATION TENSION:**  
600 Volts

**SIZES :**  
From 14 AWG to  
1 000 kCM

**PACKING :**  
Boxes of 100 m or reels  
according to the cus-  
tomer requirements .

**MAXIMUM OPERATION TEMPERATURE :**  
90° C

**SPECIFICATIONS :**  
NOM-063-SCFI  
NMX-J-036-ANCE  
NMX-J-012-ANCE  
NMX-J-010-ANCE

**CERTIFICATIONS :**  
NOM-048-ANCE



## CABLE THHN 90°C 600 V CABLE THHN 90°C 600 V

CALIBRE  SIZE  (AWG o kCM)	CONDUCTOR CONDUCTOR			ESPESOR NOMINAL DEL AISLAMIENTO	DIAMETRO EXTERIOR NOMINAL	MASA
	NUMERO DE HILOS NUMBER OF WIRES	AREA DE LA SECC. TRANS. CROSS SECTION AREA (mm <sup>2</sup> )	DIAMETRO NOMINAL NOMINAL DIAMETER (mm)	NOMINAL INSULATION THICKNESS (mm)	NOMINAL EXTERNAL DIAMETER (mm)	MASS  (kg/km)
14	7	2,082	1,7	0,38	3,0	25
12	7	3,307	2,3	0,38	3,5	38
10	7	5,260	2,9	0,51	4,4	60
8	7	8,367	3,7	0,76	5,8	97
6	7	13,300	4,6	0,76	6,7	147
4	7	21,150	5,7	1,02	8,5	234
2	7	33,62	7,3	1,02	10,0	359
1/0	19	53,48	9,5	1,27	12,6	566
2/0	19	67,43	10,6	1,27	13,8	702
3/0	19	85,01	11,9	1,27	15,1	874
4/0	19	107,20	13,4	1,27	16,6	1 085
250	37	126,7	14,6	1,52	18,3	1 295
300	37	152,0	16,0	1,52	19,7	1 537
350	37	177,3	17,2	1,52	21,0	1 780
400	37	202,7	18,4	1,52	22,2	2 022
500	37	253,4	20,6	1,52	24,4	2 507
600	61	304,0	22,6	1,78	27,0	3 010
750	61	380,0	25,3	1,78	31,0	3 652
1 000	61	506,7	29,2	1,78	35,0	3 923

\* Estos valores están sujetos a variaciones de manufactura  
\* These values are subjected to manufacturing variations



Equipo de Transporte

# CABLES XHHW 600 V, 1kV Y RHH-RHW 600 V

## CABLES XHHW 600 V, 1kV and RHH-RHW 600 V

### DESCRIPCION:

- Conductor de cobre suave alambre o cableado clase B.
- Aislamiento de polietileno de cadena cruzada (XLP).

### APLICACIÓN:

Instalaciones al aire libre, en ductos o directamente enterrado.

Es recomendable para acometidas subterráneas.

### PROPIEDADES :

Buena resistencia a la humedad y a la mayoría de los aceites y agentes químicos, buenas propiedades mecánicas. Excelentes propiedades dieléctricas.

### DESCRIPTION :

- Soft annealed copper conductor wire or stranded class B.
- Insulation of cross linked polyethylene (XLP).

### APPLICATION :

Free air installations, in conduits or direct buried. It is recommended for feeder systems .

### PROPERTIES :

Good wet, oil, and chemical agents resistance. Good mechanical properties. Excellent electrical properties.

### TENSION DE OPERACION MAXIMA:

600 y 1 000 Volts

### CALIBRES:

Alambre 14 al 8 AWG  
Cable 14 AWG al  
1 000 kCM

### EMPAQUE:

En cajas de 100 m  
o en carretes según las  
necesidades del  
cliente.

### TEMPERATURA MAX. DE OPERACION:

Ambiente seco 90° C  
Ambiente húmedo 75° C  
Sobre carga 130° C  
Corto circuito 250° C

### ESPECIFICACIONES:

NOM-063-SCFI  
NMX-J-012-ANCE  
NMX-J-451-ANCE

### CERTIFICACION:

NOM-048-ANCE

### MAXIMUM OPERATION TENSION :

600 and 1 000 Volts

### SIZES :

Wire 14 to 8 AWG  
Cable 14 AWG to 1 000  
kCM

### PACKING :

Boxes with 100 m or reels  
according to customer  
needs.

### MAXIMUM OPERATION TEMPERATURE :

Dry 90° C  
Wet 75° C  
Over load 130° C  
Short circuit 250° C

### SPECIFICATIONS :

NOM-063- SCFI  
NMX-012-ANCE  
NMX-451-ANCE

### CERTIFICATIONS :

NOM-048-ANCE



## CABLES XHHW 600 V, 1kV Y RHH - RHW 600 V CABLES XHHW 600 V, 1kV AND RHH-RHW 600 V

CALIBRE SIZE (AWG o kCM)	CONDUCTOR			XHHW			RHH-RHW		
	NUMERO DE HILOS NUMBER OF WIRES	AREA DE LA SECC. TRANS. CROSS SECTION AREA (mm <sup>2</sup> )	DIAMETRO NOMINAL NOMINAL DIAMETER (mm)	ESPESOR NOMINAL DE AISLAMIENTO NOMINAL INSULATION THICKNESS (mm)	DIAMETRO EXTERIOR NOMINAL NOMINAL EXTERNAL DIAMETER (mm)	MASA MASS (kg/km)	ESPESOR NOMINAL DEL AISLAMIENTO NOMINAL INSULATION THICKNESS (mm)	DIAMETRO EXTERIOR NOMINAL NOMINAL EXTERNAL DIAMETER (mm)	MASA MASS (kg/km)
14	7	2,08	1,7	0,76	3,2	29	1,14	3,9	33
12	7	3,30	2,3	0,76	3,8	42	1,14	4,5	49
10	7	5,26	2,9	0,76	4,4	63	1,14	5,1	67
8	7	8,36	3,7	1,14	5,9	105	1,52	6,7	109
6	7	13,30	4,6	1,14	6,8	146	1,52	7,6	171
4	7	21,15	5,7	1,14	8,0	227	1,52	8,7	238
2	7	33,62	7,3	1,14	9,5	358	1,52	10,3	365
1/0	19	53,48	9,5	1,40	12,3	563	2,03	13,5	583
2/0	19	67,43	10,6	1,40	13,4	663	2,03	14,6	717
3/0	19	85,01	11,9	1,40	14,7	827	2,03	15,9	886
4/0	19	107,21	13,4	1,40	16,2	1 034	2,03	17,4	1 144
250	37	126,70	14,6	1,65	17,9	1 266	2,41	19,2	1 364
300	37	152,00	16,0	1,65	19,3	1 483	2,41	20,6	1 534
350	37	177,00	17,2	1,65	20,5	1 756	2,41	22,0	1 866
400	37	202,70	18,4	1,65	21,7	1 943	2,41	23,2	2 014
500	37	253,00	20,6	1,65	23,9	2 473	2,41	25,4	2 536
600	61	304,00	22,6	2,03	26,6	2 937	2,79	28,1	3 054
750	61	380,00	25,3	2,03	29,3	3 646	2,79	30,8	3 776
1 000	61	506,70	29,2	2,03	33,2	4 821	2,79	34,7	4 986

## ALAMBRES XHHW 600 V, 1kV Y RHH-RHW 600 V WIRES XHHW 600 V, 1kV AND RHH-RHW 600 V

CALIBRE SIZE (AWG)	DIAMETRO NOMINAL NOMINAL DIAMETER (mm)	TIPO XHHW			RHH-RHW		
		ESPESOR DE AISLAMIENTO NOMINAL INSULATION THICKNESS (mm)	DIAMETRO EXTERIOR NOMINAL NOMINAL EXTERNAL DIAMETER (mm)	MASA MASS (kg/km)	ESPESOR DE AISLAMIENTO NOMINAL INSULATION THICKNESS (mm)	DIAMETRO EXTERIOR NOMINAL NOMINAL EXTERNAL DIAMETER (mm)	MASA MASS (kg/km)
14	1,63	0,76	3,15	26,0	1,14	3,91	31,0
12	2,05	0,76	3,57	38,0	1,14	4,33	43,0
10	2,59	0,76	4,11	57,0	1,14	4,87	62,0
8	3,26	1,14	5,54	99,0	1,14	6,30	104,0

\* Estos valores están sujetos a variaciones de manufactura  
\* These values are subjected to manufacturing variations



# CABLE PARARRAYOS

## LIGHTNING CONDUCTOR CABLE

### DESCRIPCIÓN:

- Cable constituido por varios hilos de cobre electrolítico suave, formado en pares y cableados entre sí.

### APLICACIÓN:

Se emplea para la conexión de puntas, bajadas y varillas a tierra en instalaciones de sistemas pararrayos, en edificios u otras construcciones que lo requieran.

### PROPIEDADES:

Estos conductores poseen gran espacio interno para permitir el paso de aire y dar un rápido enfriamiento, en casos de descargas atmosféricas.

### DESCRIPTION :

-Cable conformed by several wires of annealed soft copper stranded in pairs.

### APPLICATION :

Connections for lightning systems, buildings or other constructions where required.

### PROPERTIES :

These conductors have great internal spaciousness allowing air flow and fast of cooling behavior in case of atmospheric discharge.

### CALIBRES:

Clase A, B y C

### EMPAQUE:

En carretes, según las necesidades del cliente.

### ESPECIFICACIONES:

CONDELMEX

### CERTIFICACION:

NOM-048

### SIZES:

Class A, B and C

### PACKING:

Reels according to customer needs.

### SPECIFICATIONS:

CONDELMEX

### CERTIFICATIONS:

NOM-048



## CABLE PARARRAYOS LIGHTNING CONDUCTOR CABLE

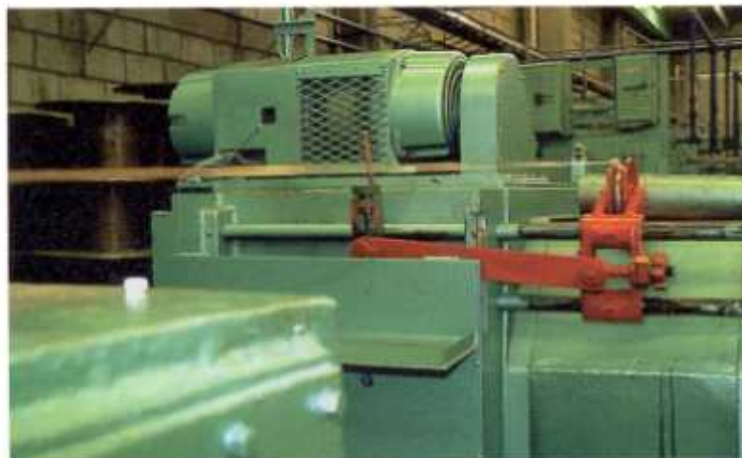
CLASE CLASS	NUMERO DE HILOS NUMBER OF WIRES	DIAMETRO DE CADA HILO WIRE DIAMETRAL (mm)	AREA DE LA SECC. TRANS. CROSS SECTION AREA (mm <sup>2</sup> )	DIAMETRO EXTERIOR EXTERNAL DIAMETER (mm)	MASA MASS (kg/km)
A	29	1,14	30	9,8	250
B	28	1,62	60	13,6	500
C	32	1,14	33	10,5	300

\* Estos valores están sujetos a variaciones de manufactura  
\* These values are subjected to manufacturing variations

**CLASE A:** Se recomienda utilizar para estructuras que no exceden los 20 metros de altura en construcciones ordinarias.  
*CLASS A: Recommended for structures lower than 20 meters in ordinary constructions.*

**CLASE B:** Se recomienda utilizar para estructuras que excedan los 20 metros de altura y para construcciones cuya estructura es de acero.  
*CLASS B: Recommended for structures higher than 20 meters in constructions with iron structure.*

**CLASE C:** Se recomienda utilizar para estructuras en las que se necesita mayor resistencia mecánica.  
*CLASS C: Recommended for structures where improved mechanical resistance is required.*



Vista Parcial de Máquina Trefiladora