

# CORDON FLEXIBLE SPT 300 V

## FLEXIBLE CORD SPT 300V

### DESCRIPCION:

- Dos cordones flexibles de cobre suave electrolítico, cableado clase K.
- Aislamiento de PVC flexible, antífama y retardante a la propagación del incendio, tipo SPT-0, SPT-1, SPT-2 y SPT-3.

### APLICACION:

En instalaciones de aparatos eléctricos, electrónicos y en extensiones para los mismos.

### PROPIEDADES:

Debido a su flexibilidad, soporta frecuentes dobleces. Es retardador del incendio, resistente a la humedad y grasas.

### DESCRIPTION :

- Two flexible cords of soft annealed copper bunched wires class K.
- Insulation of flexible PVC flame retardant, fire propagation resistance types SPT-0, SPT-1, SPT-2 and SPT-3.

### APPLICATIONS:

Installations for feeding electrical and electronic equipment.

### PROPERTIES:

Due to flexibility endures several bends, it is fire retardant, wet and oil resistance.

**TENSION DE OPERACION MAXIMA:**  
300 Volts

**CALIBRES:**  
Del 22 al 10 AWG

**EMPAQUE:**  
En rollos de 100 m

**TEMPERATURA MAX. DE OPERACION:**  
60° C, 75° C, 90° C y 105° C

**ESPECIFICACIONES:**  
NOM-063-SCFI  
NMX-J-102 ANCE

**CERTIFICACION:**  
NOM-048-ANCE

**MAXIMUM OPERATION TENSION :**  
300 Volts

**SIZES:**  
From 22 to 10 AWG

**PACKING:**  
Coils of 100 m

**MAXIMUM OPERATION TEMPERATURE :**  
60° C, 75° C, 90° C, 105° C

**SPECIFICATIONS:**  
NOM-063-SCFI  
NMX-J-102 ANCE

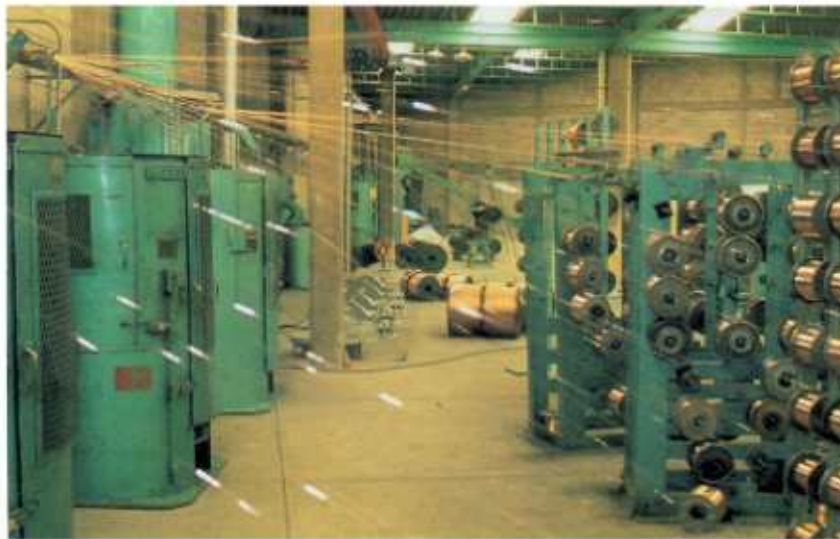
**CERTIFICATIONS :**  
NOM-048-ANCE



## CORDON SPT 300 V FLEXIBLE CORD SPT 300 V

CALIBRE SIZE (AWG)	NUMERO DE ALAMBRES NUMBER OF WIRES	AREA DE LA SECC. TRANS. CROSS SECTION AREA (mm <sup>2</sup> )	DIMENSIONES EXTERIORES EXTERNAL DIAMETER (mm)	ESPESOR DE AISLAMIENTO INSULATION THICKNESS (mm)
22	7/30 AWG	0,35	4,31 X 2,15	0,7
20	10/30 AWG	0,52	5,00 X 2,53	0,8
18	16/30 AWG	0,83	5,60 X 2,80	0,8
16	26/30 AWG	1,31	6,20 X 3,10	1,14
14	41/30 AWG	2,08	7,00 X 3,50	1,14
12	65/30 AWG	3,31	10,90 X 4,40	2,41
10	104/30 AWG	5,26	12,95 X 6,35	2,79

\* Estos valores están sujetos a variaciones de manufactura  
\* These values are subjected to manufacturing variations



Vista lateral de Bunchadoras para la producción de Cordones Flexibles

# CORDON FLEXIBLE PARA USO RUDO ST 600 V

## FLEXIBLE HARD SERVICE CORD ST 600V

### DESCRIPCION:

- Cordón de cobre suave cableado clase K.
- Aislamiento de PVC flexible antifiama.
- Cubierta de PVC flexible antifiama (estriado o liso).

### APLICACION:

Cordón para la alimentación de equipo eléctrico portátil o semiportátil; como sierras, taladros, soldadoras, pulidoras, enceradoras, etc. Conexiones flexibles para uso industrial, doméstico y donde se requieran cables extraflexibles y resistentes al uso rudo.

### PROPIEDADES:

Gran flexibilidad y resistencia mecánica, no propaga la combustión, resiste la abrasión, aceites y humedad.

### DESCRIPTION :

- Flexible cords of soft annealed copper bunched class K.
- Insulation of flexible PVC flame retardant .
- Jacketing of flexible PVC flame retardant (Grooved or smooth).

### APPLICATION :

Flexible cord for feeding portable equipment as saws, drills, welders, polishers, waxers, etc. Flexible connections for industrial and domestic applications, when high flexibility and heavy duty performance is required.

### PROPERTIES :

High flexibility mechanical resistance. It does not propagate combustion, oil and wet resistance.

**TENSION DE OPERACION MAXIMA:**  
600 Volts

**CALIBRES:**  
10, 12 y 14 AWG de 2, 3 y 4 conductores. Otros calibres consultar al Departamento Técnico.

**EMPAQUE:**  
En rollos de 100 m o en carretes de madera de 1 000 m o múltiplos de 1 000 m

**TEMPERATURA MAX. DE OPERACION:**  
60° C, 75° C, 90° C o 105° C

**ESPECIFICACIONES:**  
NOM-063-SCFI  
NMX-J-436-ANCE

**CERTIFICACION:**  
NOM-048-ANCE

**MAXIMUM OPERATION TENSION :**  
600 Volts

**SIZES :**  
10, 12, 14 AWG or 2, 3 and 4 conductors, other sizes contact our Technical Department.

**PACKING :**  
In coils or 100 m or reels according to customer needs.

**MAXIMUM OPERATION TEMPERATURE :**  
60° C, 75° C, 90° C or 105° C

**SPECIFICATIONS :**  
NOM-063-SCFI  
NMX-J-436-ANCE

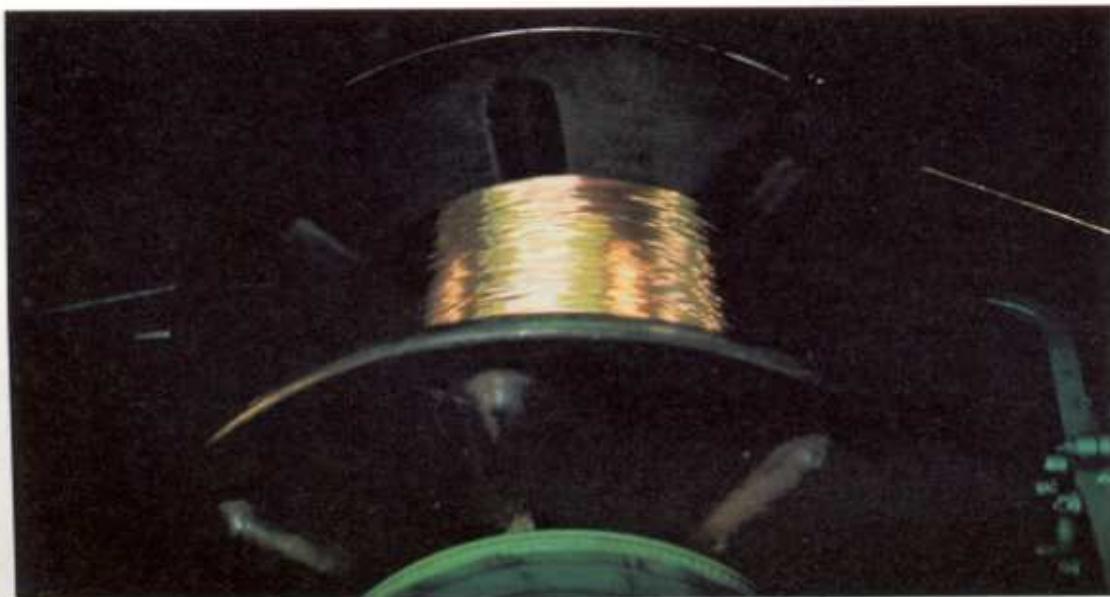
**CERTIFICATIONS :**  
NOM-048-ANCE



## CORDONES FLEXIBLES PARA USO RUDO TIPO ST 600 V FLEXIBLE HARD SERVICE CORD TYPE ST 600 V

CALIBRE SIZE (AWG)	NUMERO DE CONDUCTORES NUMBER OF CONDUCTORS	NUMERO DE ALAMBRES 30 AWG NUMBER OF WIRES AWG 30	DIAMETRO DE CONDUCTOR CONDUCTOR DIAMETER (mm)	AREA DE LA SECC. TRANS. CROSS SECTION (mm <sup>2</sup> )	MASA MASS (kg/km)
10	4	104	3,25	5,26	495
10	3	104	3,25	5,26	380
10	2	104	3,25	5,26	329
12	4	65	2,39	3,31	368
12	3	65	2,39	3,31	299
12	2	65	3,29	3,31	195
14	4	41	1,91	2,08	221
14	3	41	1,91	2,08	178
14	2	41	1,91	2,08	115

\* Estos valores están sujetos a variaciones de manufactura  
\* These values are subjected to manufacturing variations



Formado de Cable Flexible

# CABLE PARA BOMBAS SUMERGIBLES

## DEEP-WELL SUBMERSIBLE WATER PUMP CABLE

### DESCRIPCION:

- Conductor de cobre suave, cableado clase K o formado por cordones tipo calabrote.
- Aislamiento de polietileno.
- Cubierta de PVC antífama y resistente a la luz ultravioleta.

### DESCRIPTION :

- Flexible conductors conformed by soft annealed copper class K or rope lay.
- Polyethylene insulation.
- Jacketing of PVC flame retardant and UV resistant.

### APLICACION:

Para uso general en la alimentación de bombas sumergibles en cárcamos de bombeo y donde por sus propiedades, se requiera un cable trifásico flexible.

### APPLICATION :

Feeding of deep-well submersible water pumps and in places where a flexible cable is required.

### PROPIEDADES:

Identificación de fases, debido a los diferentes colores de cada conductor. Resistente a la humedad, abrasión y uso rudo, flexibilidad gracias a su construcción con un gran número de hilos.

### PROPERTIES :

Indetification of every conductor by colors. Abrasion and wet resistance, good flexibility and heavy duty performance.

**TENSION DE OPERACION MAXIMA:**  
1 000 Volts

**TEMPERATURA MAX. DE OPERACION:**  
75° C

**MAXIMUM OPERATION TENSION :**  
1 000 Volts

**MAXIMU OPERATION TEMPERATURE :**  
75° C

**CALIBRES:**  
Del 12 al AWG 250 kCM

**ESPECIFICACIONES:**  
CONDELMEX

**SIZES :**  
From 12 to AWG 250 kCM

**SPECIFICATIONS :**  
CONDELMEX

**EMPAQUE:**  
En rollos o carretes.

**CERTIFICACION:**  
NOM-048

**PACKING :**  
Coils and reels.

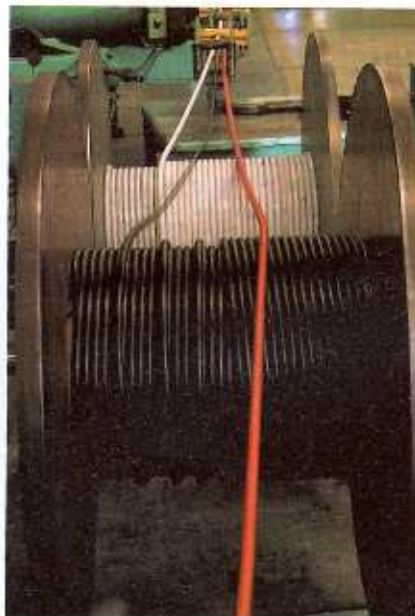
**CERTIFICATIONS :**  
NOM- 048



## CABLES PARA BOMBA SUMERGIBLE DEEP WELL SUBMERSIBLE WATER PUMP CABLES

CALIBRE  SIZE  (AWG)	NUMERO DE ALAMBRES 30 AWG  NUMBER OF 30 AWG WIRES	AREA DE CADA CONDUCTOR  CROSS SECTION AREA  (mm <sup>2</sup> )	DIAMETRO DE CADA CONDUCTOR  CONDUCTOR DIAMETER  (mm)	DIMENSIONES EXTERIORES EXTERNAL DIMENSIONS		MASA  MASS  (kg/km)
				ANCHO WIDTH (mm)	ALTO HEIGHT (mm)	
				12	65	
10	104	5,26	3,1	19,0	8,5	310
8	168	8,36	4,1	23,5	10,2	465
6	266	13,30	5,3	28,5	12,1	769
4	420	21,15	6,7	33,2	14,0	1 005
2	665	33,62	8,2	38,5	15,5	1 410
1/0	1 064	53,48	10,8	48,0	19,7	2 290
2/0	1 323	67,43	11,9	51,8	21,5	2 750
3/0	1 666	85,01	13,5	55,9	22,3	3 350
4/0	2 107	106,7	15,1	61,0	23,9	4 090

\* Estos valores están sujetos a variaciones de manufactura  
\* These values are subjected to manufacturing variations



Extruído de Cubierta de Cable para Bomba Sumergible

# CABLE PLANO PARA GRUA VIAJERA 600 V

## FLAT CABLE FOR BRIDGE CRANE 600 V

### DESCRIPCION:

- Cordón de cobre suave.
- Aislamiento de PVC flexible antinflama.
- Cubierta de PVC flexible antinflama.

### APLICACION:

Se utiliza para la instalación de grúas viajeras.

### PROPIEDADES:

Los conductores individuales van numerados para su identificación, por su forma plana tiene gran facilidad de doblez, necesario en la instalación de grúas viajeras, flexible, no propaga la flama y es fácil de instalar.

### DESCRIPTION :

- Flexible cord of soft annealed copper.
- Insulation of flexible PVC flame retardant.
- Jacketing of flexible PVC flame retardant.

### APPLICATION :

Installations in bridge cranes.

### PROPERTIES :

The individual conductors are numbered for identification purposes due to its flat shape. It is easy to bend which is a requirement in the installation of bridge cranes, flame resistant and easy to install.

**TENSION DE OPERACION MAXIMA:**  
600 Volts

**TEMPERATURA MAX. DE OPERACION:**  
60° C

**MAXIMUM OPERATION TENSION :**  
600 Volts

**MAXIMU OPERATION TEMPERATURE :**  
60° C

**CALIBRES:**  
Del 16 al 12 AWG de 3 a 12 conductores. Otros calibres, consultar al Departamento Técnico.

**ESPECIFICACIONES:**  
CONDELMEX

**SIZES :**  
From 16 to 12 AWG, from 3 to 12 conductors, o t h e r sizes consult the Technical Department.

**SPECIFICATIONS :**  
CONDELMEX

**CERTIFICACION:**  
NOM-048

**CERTIFICATIONS :**  
NOM- 048

**EMPAQUE:**  
Según pedido en rollo o en carrete.

**PACKING :**  
Coils and reels .



## CABLE PLANO PARA GRUA VIAJERA 600 V FLAT CABLE FOR BRIDGE CRANE 600 V

NUMERO DE CONDUCTORES NUMBER OF CONDUCTOR	AWG 12			AWG 14			AWG 16		
	DIMENSIONES EXTERIORES EXTERNAL DIMENSIONS (mm)	NUMERO DE ALAMBRES 30 AWG NUMBER OF 30 AWG WIRES	DIAMETRO DE CADA CONDUCTOR DIAMETER OF CONDUCTOR (mm)	DIMENSIONES EXTERIORES EXTERNAL DIMENSIONS (mm)	NUMERO DE ALAMBRES 30 AWG NUMBER OF 30 AWG WIRES	DIAMETRO DE CADA CONDUCTOR DIAMETER OF CONDUCTOR (mm)	DIMENSIONES EXTERIORES EXTERNAL DIMENSIONS (mm)	NUMERO DE ALAMBRES 30 AWG NUMBER OF 30 AWG WIRES	DIAMETRO DE CADA CONDUCTOR DIAMETER OF CONDUCTOR (mm)
3	18,8 x 8,89	65	4,32	15,6 x 8,0	41	3,6	16,8 x 7,37	26	3,0
4	22,0 x 8,89	65	4,32	20,3 x 8,0	41	3,6	18,3 x 7,37	26	3,0
6	32,5 x 8,89	65	4,32	26,9 x 8,0	41	3,6	24,6 x 7,37	26	3,0
7	36,0 x 8,89	65	4,32	31,6 x 8,0	41	3,6	27,3 x 7,73	26	3,0
8	43,2 x 8,89	65	4,32	35,3 x 8,0	41	3,6	30,4 x 7,37	26	3,0
9	46,8 x 8,89	65	4,32	39,3 x 8,0	41	3,6	35,4 x 7,37	26	3,0
10	48,7 x 8,89	65	4,32	46,4 x 8,0	41	3,6	38,2 x 7,37	26	3,0
12	57,7 x 8,89	65	4,32	52,0 x 8,0	41	3,6	40,3 x 7,37	26	3,0

\* Estos valores están sujetos a variaciones de manufactura

\* These values are subjected to manufacturing variations



Desembobinador para alimentación de máquinas Bunchadoras

# CABLE PLANO PARA ELEVADOR 300 V

## FLAT CABLE FOR ELEVATOR 300 V

### DESCRIPCION:

- Cordón flexible de cobre suave.
- Aislamiento de PVC flexible.

### APLICACION:

Circuitos de control de elevadores.

### PROPIEDADES:

Alta flexibilidad, buena durabilidad, facilidad de instalación.

### DESCRIPTION :

- Flexible cord of soft annealed copper.
- Insulation of flexible PVC.

### APPLICATION :

Elevator control systems.

### PROPERTIES :

High flexibility, good durability easy to install.

**TENSION DE OPERACION MAXIMA:**  
300 Volts

**CALIBRES:**  
9 X 20 AWG

**EMPAQUE:**  
Carretes de 500 m

**TEMPERATURA MAX. DE OPERACION:**  
60° C

**ESPECIFICACIONES:**  
CONDELMEX

**CERTIFICACION:**  
NOM-048

**MAXIMUM OPERATION TENSION :**  
300 Volts

**SIZES :**  
9 x 20 AWG

**PACKING :**  
500 m reels.

**MAXIMUM OPERATION TEMPERATURE :**  
60°C

**SPECIFICATIONS :**  
CONDELMEX

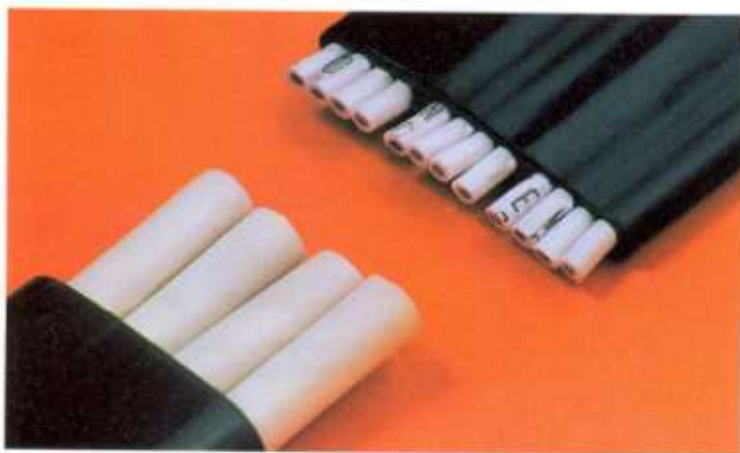
**CERTIFICATIONS :**  
NOM-048



## CABLE PLANO PARA ELEVADOR 300 V FLAT CABLE FOR ELEVATOR 300 V

CALIBRE SIZE (AWG)	AREA DE LA SECCION TRANSVERSAL CROSS SECTION AREA (mm <sup>2</sup> )	DIMENSIONES DIMENSIONS (mm)	ESPESOR DE AISLAMIENTO INSULATIONS THICKNESS (mm)
9 x 20	0,519 1	24,9x2,67	0,80

\* Estos valores están sujetos a variaciones de manufactura  
\* These values are subjected to manufacturing variations



Vista parcial de producto terminado

# CABLE PORTAELECTRODOS PARA SOLDADORAS ELECTRICAS

## ELECTRICAL WELDER CABLE

### DESCRIPCION:

- Conductor de cobre electrolítico suave, cableado por medio de cordones tipo calabrote.
- Aislamiento de hule termoplástico (TPE).

### APLICACION:

El cable es usado generalmente en máquinas de soldar por arco eléctrico y también para conexiones de máquinas transformadoras o motogeneradoras. Para conexiones donde se requiera una gran flexibilidad en calibres gruesos y resistencia al uso rudo.

### PROPIEDADES:

Más ligero que otros aislamientos. Mayor resistencia al ozono, esfuerzo mecánico, abrasión y envejecimiento en altas temperaturas, resiste las condiciones de uso pesado, gran flexibilidad, aún en muy bajas temperaturas.

### DESCRIPTION :

- Soft annealed copper conformed by flexible cord or lay ropes.
- Insulation of thermoplastic elastomer (TPE).

### APPLICATION :

The cable is generally used in welders and connection of transforming and mototransforming machinery. In connections where good flexibility and heavy duty is required.

### PROPERTIES :

Lighter than other insulations. Ozono resistance, good mechanical abrasion and aging at high temperature performance, heavy duty resistance, good flexibility even at low temperatures.

**TENSION DE OPERACION MAXIMA:**  
600 Volts

**TEMPERATURA MAX. DE OPERACION:**  
105° C

**MAXIMUM OPERATION TENSION :**  
600 Volts

**MAXIMUM OPERATION TEMPERATURE :**  
105° C

**CALIBRES:**  
Del 6 al 4/0 AWG

**ESPECIFICACIONES:**  
NOM-063-SCFI  
NMX-J-037-ANCE

**SIZES :**  
From 6 to 4/0 AWG

**SPECIFICATIONS :**  
NOM-063-SCFI  
NMX-J-037-ANCE

**EMPAQUE:**  
En rollos de 100 m o en carretes de acuerdo a las necesidades del cliente.

**CERTIFICACION:**  
NOM-048-ANCE

**PACKING :**  
Coils of 100 m or reels according to customer needs.

**CERTIFICATIONS :**  
NOM-048-ANCE



## CABLE PORTAELECTRODOS PARA SOLDADORAS ELECTRICAS ELECTRICAL WELDER CABLE

CALIBRE SIZES (AWG)	AREA DE LA SECC. TRANS. CROSS SECTION AREA (mm <sup>2</sup> )	NUMERO DE ALAMBRES 30 AWG NUMBER OF 30 AWG WIRES	DIAMETRO EXTERIOR EXTERNAL DIAMETER (mm)
6	13,30	266	8,50
4	21,15	420	9,73
2	33,62	665	11,73
1/0	53,49	1064	14,73
2/0	67,43	1311	15,73
3/0	85,01	1672	17,73
4/0	107,20	2109	20,73

\* Estos valores están sujetos a variaciones de manufactura  
\* These values are subjected to manufacturing variations



Máquina Ecológica Trituradora



# CABLE PARA ALAMBRADO DE TABLEROS LS 75° C

## CONTROL PANEL WIRING CABLE LS 75° C 600 V

### DESCRIPCION:

- Conductor de cobre suave recocido cableado clase B o K. Estañado o sin estañar.
- Aislamiento de PVC-LS flexible. Retardante a la propagación del incendio con baja emisión de humos y reducida generación de gases ácidos.

### APLICACION:

Alambrado de tableros de control y equipos eléctricos.

### PROPIEDADES:

Baja emisión de humos, reducida generación de gas ácido, resistente a la propagación del incendio.

### DESCRIPTION :

- Soft annealed copper, stranded class B or K. Tinned or Bare
- Insulation of flexible PVC fire retardant. Low smoke emission and reduced acid gas generation.

### APPLICATION :

Wiring of control panels and electrical equipment.

### PROPERTIES :

Low smoke emission reduced acid gas generation and fire retardant.

**TENSION DE OPERACION MAXIMA:**  
600 Volts

**TEMPERATURA MAX. DE OPERACION:**  
75° C

**MAXIMUM OPERATION TENSION :**  
600 Volts

**MAXIMUM OPERATION TEMPERATURE :**  
75° C

**CALIBRES:**  
Del 20 al 12 AWG

**ESPECIFICACIONES:**  
NOM-063-SCFI  
NMX-J-438-ANCE

**SIZES :**  
From 20 to 12 AWG

**SPECIFICATIONS :**  
NOM-063-SCFI  
NMX-J-438-ANCE

**EMPAQUE:**  
En carretes de 500 m

**CERTIFICACION:**  
NOM-048-ANCE

**PACKING :**  
500 m reels.

**CERTIFICATIONS :**  
NOM-048-ANCE



## CABLE PARA ALAMBRADO DE TABLEROS LS 75° C CONTROL PANEL WIRING CABLE LS 75° C 600 V

AREA DE LA SECC. TRANS. CROSS SECTION AREA (mm <sup>2</sup> )	CALIBRE SIZE (AWG)	NUMERO DE ALAMBRES/ CLASE DE CABLEADO NUMBER OF WIRES/ STRANDING CLASS	DIAMETRO EXTERNO EXTERNAL DIAMETER (mm)
0,519	20	10/K	2,5
0,823	18	16/K	2,8
1,307	16	26/K	3,1
2,082	14	7/B 41/K	3,5
3,307	12	7/B 65/K	4,0

\* Estos valores están sujetos a variaciones de manufactura  
\* These values are subjected to manufacturing variations



Prueba de Alta Tensión