

CABLE MULTICONDUCTOR THHW-LS ó THHN + PVC-LS 600 V

MULTICONDUCTOR CABLE THHW-LS or THHN + PVC-LS 600 V



TENSION DE OPERACION MAXIMA:

600 Volts

CALIBRES:

14 AWG al 1 000 kCM

Para construcciones especificas consultar al Departamento Técnico.

EMPAQUE:

En rollos de 100 m o en carretes de acuerdo a su pedido.

TEMPERATURA MAXIMA DE OPERACION:

90° C en el conductor

ESPECIFICACIONES:

NOM-063-SCFI

NMX-J-010-ANCE

CERTIFICACION:

NOM-048-ANCE

DESCRIPCION:

- Conductor de cobre suave cableado concéntrico.
- Aislamiento de PVC-LS flexible, retardante a la propagación del incendio, con baja emisión de humos y reducida emisión de gas ácido (THHW-LS).
- Cubierta opcional individual de Nylon (THHN).
- Cinta reunidora de poliéster.
- Cubierta de PVC-LS flexible, antífama y retardante a la propagación del incendio.

APLICACION:

Se utiliza para la operación de protecciones de equipo, aparatos eléctricos y control en general. En centrales eléctricas e industrias donde se requieran máximas condiciones de seguridad, puede instalarse en tubos conduit, charolas, ductos e instalaciones aéreas.

PROPIEDADES:

Seguridad para su instalación y para las personas. Fáciles de instalar. Posee alta resistencia a la abrasión. Es resistente a la propagación de incendios, baja emisión de humos y reducida emisión de gas ácido.

MAXIMUM OPERATION TENSION:

600 Volts

MAXIMUM OPERATION TEMPERATURE:

90° C in the conductor

SIZES:

14 AWG to 1 000 kCM. For specific constructions, consult the Technical Department.

SPECIFICATIONS:

NOM-063-SCFI

NMX-J-010-ANCE

PACKING:

Coils of 100 m or reels according to customer requirement.

CERTIFICATIONS:

NOM-048-ANCE

DESCRIPTION:

- Soft annealed copper stranded class B,
- Insulation of flexible PVC-LS, fire retardant, low smoke emission and reduced acid gas generation (THHW-LS).
- Optional covering of Nylon (THHN).
- Polyester tape.
- PVC-LS jacketing, fire retardant, low smoke emission and reduced acid gas generation.

APPLICATION:

Feeding and operation of equipment, electrical devices and control systems. Industries and power stations where maximum security levels are required. It can be installed in conduit, trays, and aerial installations.

PROPERTIES:

Easy to install, good abrasion resistance, fire propagation retardant, low smoke emission and reduced acid gas generation.



CABLE MULTICONDUCTOR THHW-LS o THHN + PVC-LS 600 V MULTICONDUCTOR CABLE THHW-LS OR THHN + PVC-LS 600 V

CALIBRE SIZE (AWG o kCM)	DIAMETRO EXTERIOR EXTERNAL DIAMETER NUMERO DE CONDUCTORES NUMBER OF CONDUCTORS (mm)							
	3	4	5	6	7	8	9	10
14	9,8	10,8	12,73	13,26	13,26	15,27	16,51	17,40
12	11,0	12,0	14,30	15,72	15,72	17,18	18,65	21,46
10	12,1	13,3	16,00	16,61	16,61	17,32	21,62	23,65
8	16,5	18,0	20,20	23,00	23,00	24,90	26,70	29,00
6	21,0	22,2	26,20	28,40				
4	24,2	26,5	29,20	31,70				
2	27,8	30,5	34,50					
1/0	34,5	38,0						
2/0	37,0	41,0						
3/0	40,0	45,0						
4/0	43,0	49,0						
250	50,0	55,0						
300	52,0	58,0						
500	62,0	70,0						
750	75,5	84,0						

* Estos valores están sujetos a variaciones de manufactura
* These values are subjected to manufacturing variations



Prueba de Acidez

CABLE CONTROL TIPO D (LS) 600 V

CONTROL CABLE TYPE D (LS) 600 V

TENSION DE OPERACION MAXIMA:

600 Volts

CALIBRES:

Del 20 al 8 AWG. Para otros calibres, tensiones y construcciones consultar al Departamento Técnico.

EMPAQUE:

En rollos de 100 m o en carretes de acuerdo a las necesidades del cliente.

TEMPERATURA MAXIMA DE OPERACION:

75° C

ESPECIFICACIONES:

NOM-063-SCFI

NMX-J-300-ANCE

CERTIFICACION:

NOM-048-ANCE

DESCRIPCION:

- Conductor de cobre suave cableado concéntrico o flexible.
- Aislamiento de PVC-LS retardante a la propagación del incendio, con baja emisión de humos y reducida generación de gas ácido.
- Cinta reunidora de poliéster o poliéster-aluminio.
- Cubierta exterior de PVC-LS flexible, antífama y retardante a la propagación del incendio.

APLICACION:

Se utiliza para la operación y, protección de equipos, en aparatos eléctricos y control de estaciones generadoras de energía eléctrica, indicación de temperaturas y control en general. Puede ser instalado en tubo conduit, charolas, ductos, enterrados o al aire libre.

PROPIEDADES:

Fácil identificación de acuerdo a código de colores o números, antífama, no propaga el incendio, baja emisión de humos y reducida generación de gas ácido.



MAXIMUM OPERATION TENSION:

600 Volts

MAXIMUM OPERATION TEMPERATURE:

75° C

SIZES:

From 20 to 8 AWG, for other sizes, operation, tensions and constructions, consult the Technical Department.

SPECIFICATIONS:

NOM-063-SCFI

NMX-J-300-ANCE

PACKING:

100 m coils or reels according to customer needs.

CERTIFICATIONS:

NOM-048-ANCE

DESCRIPTION:

- Soft annealed copper stranded or flexible cord.
- Insulation of PVC-LS fire retardant, low smoke emission and reduced acid gas generation.
- Polyester tape.
- PVC-LS jacketing fire retardant, low smoke emission and reduced acid gas generation.

APPLICATION:

Used for operation and protection in electrical devices, control systems and temperature indicator in power stations. It can be installed in conduit trays, direct buried or aerial installations.

PROPERTIES:

Easy identification according to color code or numbers, flame retardant, fire resistance, low smoke emission and reduced acid gas generation.



CABLE CONTROL TIPO D (LS) 600 V CONTROL CABLE TYPE D (LS) 600 V

NUMERO DE CONDUCTORES NUMBER OF CONDUCTORS	10 AWG DIAMETRO EXTERIOR EXTERNAL DIAMETER (mm)	12 AWG DIAMETRO EXTERIOR EXTERNAL DIAMETER (mm)	14 AWG DIAMETRO EXTERIOR EXTERNAL DIAMETER (mm)	16 AWG DIAMETRO EXTERIOR EXTERNAL DIAMETER (mm)
2	13,69	12,23	11,12	9,14
3	14,85	12,94	11,68	9,39
4	15,84	14,93	12,82	10,41
5	17,78	16,30	14,73	11,02
6	18,61	17,72	15,26	12,60
7	18,61	17,72	15,26	12,60
8	19,85	19,18	17,27	13,33
9	23,62	20,65	18,51	14,85
10	25,65	23,46	19,40	15,49
ESPESOR DE AISLAMIENTO INSULATION THICKNESS (mm)	1,14	1,14	1,14	0,76

* Estos valores están sujetos a variaciones de manufactura
* These values are subjected to manufacturing variations



Prueba de Incendio de acuerdo a NMX-J-093

CABLE CONTROL PE + PVC-LS 1 000 V

CONTROL CABLE PE + PVC-LS 1 000 V

TENSION DE OPERACION MAXIMA:

1 000 Volts

CALIBRES:

20 al 8 AWG

EMPAQUE:

En rollos de 100 m o en carretes de acuerdo a su pedido.

TEMPERATURA MAXIMA DE OPERACION:

75° C

ESPECIFICACIONES:

NOM-063-SCFI

NMX-J-300-ANCE

CERTIFICACION:

NOM-048-ANCE



MAXIMUM OPERATION TENSION:

1 000 Volts

MAXIMUM OPERATION TEMPERATURE:

75° C

SIZES:

From 20 to 8 AWG

SPECIFICATIONS:

NOM-063-SCFI

NMX-J-300-ANCE

PACKING:

100 m coils or reels according to customer needs.

CERTIFICATIONS:

NOM-048-ANCE

DESCRIPCION:

- Conductor de cobre concéntrico o flexible.
- Aislamiento de polietileno de baja densidad.
- Cinta reunidora de poliéster o poliéster-aluminio.
- Cubierta de PVC-LS flexible, antífama y retardante a la propagación del incendio.

APLICACION:

Se utiliza para la operación y protección de equipos, aparatos eléctricos, control de estaciones generadoras. Puede ser instalado en tubo conduit, charolas, ductos, enterrados o al aire libre.

PROPIEDADES:

Fácil instalación, fácil identificación de conductores, resistente a la abrasión, elevada rigidez dieléctrica.

DESCRIPTION:

- Soft annealed copper stranded or flexible conductor.
- Insulation of low density polyethylene.
- Polyester or Polyester-Aluminum tape.
- PVC-LS jacketing fire retardant, low smoke emission and reduced acid gas generation.

APPLICATION:

Operation and protection of equipment and electrical devices, control systems, in power stations. It can be installed in conduit, trays, direct systems buried or aerial installations.

PROPERTIES:

Easy installation, easy identification of conductors, abrasion resistance, high dielectric constant.



CABLE CONTROL PE + PVC-LS 1 000 V CONTROL CABLE PE + PVC-LS 1 000 V

NUMERO DE CONDUCTORES NUMBER OF CONDUCTORS	10 AWG DIAMETRO EXTERIOR EXTERNAL DIAMETER (mm)	12 AWG DIAMETRO EXTERIOR EXTERNAL DIAMETER (mm)	14 AWG DIAMETRO EXTERIOR EXTERNAL DIAMETER (mm)
2	13,69	12,42	11,46
3	14,85	13,11	12,08
4	15,84	14,93	13,15
5	17,78	15,65	14,73
6	18,83	17,72	15,59
7	18,83	17,72	15,59
8	21,15	19,18	17,27
9	23,62	20,89	18,51
10	25,65	23,46	19,72
ESPESOR DE AISLAMIENTO INSULATION THICKNESS (mm)	1,14	1,14	1,14

* Estos valores están sujetos a variaciones de manufactura
* These values are subjected to manufacturing variations



Tablero de Control de Cableadora Tubular

CABLE CONTROL BLINDADO TIPO D (LS) 600 V

CONTROL CABLE TYPE D (LS) SCHIELED 600 V

TENSION DE OPERACION MAXIMA:

600 Volts

CALIBRES:

20 al 8 AWG para otros calibres, tensiones y construcciones consultar al Departamento Técnico.

EMPAQUE:

En carretes, según las necesidades del cliente.

TEMPERATURA MAXIMA DE OPERACION:

75° C

ESPECIFICACIONES:

NOM-063-SCFI

NMX-J-300-ANCE

CERTIFICACION:

NOM-048-ANCE

DESCRIPCION:

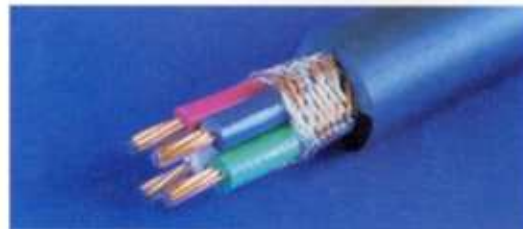
- Conductor de cobre cableado concéntrico o flexible.
- Aislamiento de PVC-LS.
- Cinta reunidora de poliéster o poliéster-aluminio.
- Malla de cobre estañado o sin estañar.
- Cubierta de PVC-LS flexible, antinflama y retardante a la propagación del incendio.

APLICACION:

Se utiliza para la operación y protección de equipos, en aparatos eléctricos y control de estaciones generadoras, indicación de temperaturas y control en general. Puede ser instalado en tubo conduit, charolas, ductos, enterrados o al aire libre.

PROPIEDADES:

Retardante a la propagación del incendio, baja emisión de humos y gases ácidos, fácil instalación, resistente a agentes químicos. El sistema de malla, evita interferencias a la transmisión de señales.



MAXIMUM OPERATION TENSION:

600 Volts

MAXIMUM OPERATION TEMPERATURE:

75° C

SIZES:

From 20 to 8 AWG. For other sizes, operational tensions and constructions, consult the Technical Department.

SPECIFICATIONS:

NOM-063-SCFI

NMX-J-300-ANCE

PACKING:

In reels according to customer needs.

CERTIFICATIONS:

NOM-048-ANCE

DESCRIPTION:

- Soft annealed copper stranded or flexible conductor.
- Insulation of PVC-LS, fire retardant, low smoke emission and reduced acid gas generation.
- Polyester or Polyester-Aluminum tape.
- Shielding, braid of soft annealed copper bare or tinned.
- PVC-LS jacketing, fire retardant, low smoke emission and reduced acid gas generation.

APPLICATION:

Operation and protection in electrical devices, control systems and temperature indicator. In power stations. It can be installed in conduit, trays direct buried or aerial installations.

PROPERTIES:

Fire retardant, low smoke emission and reduced acid gas generation, easy installation chemical agents resistance. The shielding braid avoids interference in signal transmission.

CABLE CONTROL BLINDADO TIPO D (LS) 600 V CONTROL CABLE TYPE D (LS) SCHILDED 600 V

NUMERO DE CONDUCTORES NUMBER OF CONDUCTORS	10 AWG DIAMETRO EXTERIOR EXTERNAL DIAMETER (mm)	12 AWG DIAMETRO EXTERIOR EXTERNAL DIAMETER (mm)	14 AWG DIAMETRO EXTERIOR EXTERNAL DIAMETER (mm)	16 AWG DIAMETRO EXTERIOR EXTERNAL DIAMETER (mm)
2	13,69	12,23	11,12	9,14
3	14,85	12,94	11,68	9,39
4	15,84	14,93	12,82	10,41
5	17,78	16,30	14,73	11,02
6	18,61	17,72	15,26	12,60
7	18,61	17,72	15,26	12,60
8	19,85	19,18	17,27	13,33
9	23,62	20,65	18,51	14,85
10	25,65	23,46	19,40	15,49
ESPESOR DE AISLAMIENTO INSULATION THICKNESS (mm)	1,14	1,14	1,14	0,76

* Estos valores están sujetos a variaciones de manufactura
* These values are subjected to manufacturing variations



Cámara de Humos



Proceso de Cableado

CABLE MULTICONDUCTOR TIPO NYY-LS 600 V

MULTICONDUCTOR CABLE TYPE NYY-LS 600 V

TENSION DE OPERACION MAXIMO:

600 Volts

CALIBRES:

Del 18 AWG al 500 kCM

EMPAQUE:

En rollos de 100 m o en tramos mayores de acuerdo a sus necesidades.

TEMPERATURA MAXIMA DE OPERACION:

90° C

ESPECIFICACIONES:

CONDELMEX

CERTIFICACION:

NOM-048

DESCRIPCION:

- Conductor de cobre suave, cableado clase B.
- Aislamiento de PVC-LS.
- Cubierta interna de PVC-LS.
- Cubierta externa de PVC-LS.

APLICACION:

Se utiliza para la operación y mayor protección de equipos, aparatos eléctricos, señalización y control en general, puede ser instalado en charolas, ductos, enterrados o al aire libre.

PROPIEDADES:

Fácil identificación de acuerdo al código de colores o numeración progresiva, no propaga la flama, baja emisión de humos y generación de gas ácido.

Al llevar doble cubierta de PVC en el exterior, este producto presenta una resistencia mayor al ataque de agentes químicos como: grasas, aceites, ácidos álcalis, etc. por lo tanto presenta mayor confiabilidad.



MAXIMUM OPERATION TENSION:

600 Volts

MAXIMUM OPERATION TEMPERATURE:

90° C

SIZES:

From 18 AWG to 500 kCM. in several conductors.

SPECIFICATIONS:

CONDELMEX

PACKING:

100 m coils or in reels according to customers needs.

CERTIFICATIONS:

NOM-048

DESCRIPTION:

- Soft annealed copper stranded class B.
- Insulation of PVC-LS.
- Internal jacketing of PVC-LS.
- External jacketing of PVC-LS.

APPLICATION:

LS is fire retardant, low smoke emission and reduced acid gas generation. Operation and protection of equipment and electrical devices, control and signal transmission. It can be installed in trays, conducts, directly buried or in free air installations.

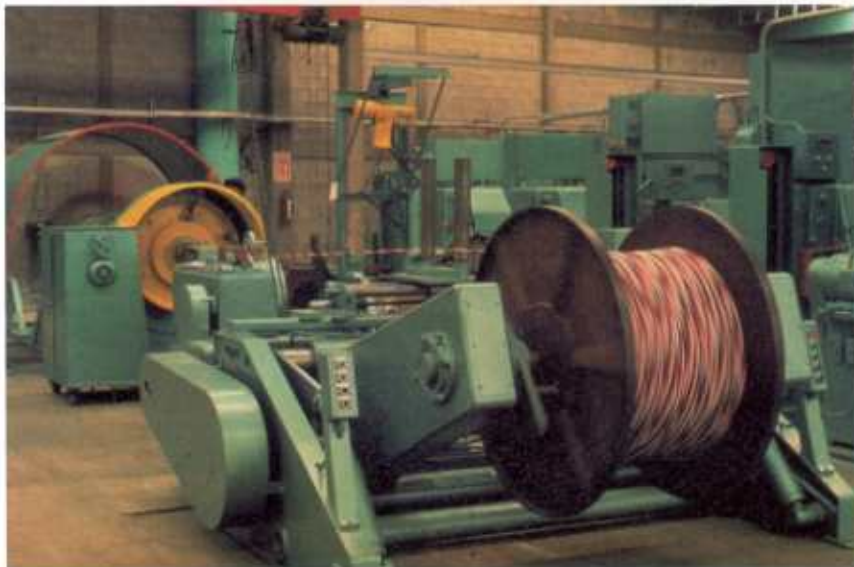
PROPERTIES:

Easy identification by color code or numbering of conductors, flame retardant, low smoke emission and reduced acid gas generation. The double jacketing design provides an improved behavior to chemical agents, greas oil, acid, etc. offering better performance.

CABLE MULTICONDUCTOR TIPO NYY-LS 600 V MULTICONDUCTOR CABLE TYPE NYY-LS 600 V

DIAMETRO BAJO LA CUBIERTA PROTECTORA DIAMETER UNDER JACKET (mm)	ESPEORES NOMINAL DE LAS CUBIERTAS mm NOMINAL JACKETING THICKNESS	
	1a. CAPA 1st. LAYER	2a. CAPA 2nd LAYER
HASTA 10,80	1,14	1,14
MAYOR DE 10,80 HASTA 17,80	1,52	1,52
MAYOR DE 38,10 HASTA 38,10	2,03	2,03
MAYOR DE 38,10 HASTA 63,50	2,79	2,79
MAYORES DE 63,50	3,56	3,56

* Estos valores están sujetos a variaciones de manufactura
* These values are subjected to manufacturing variations



Máquina Reunidora conformando un Cable Multiconductor

CONDUCTORES DESNUDOS DE COBRE ESTAÑADOS Y SIN ESTAÑAR

SOFT ANNEALED COPPER BARE OR TINNED

CALIBRES:

COBRE DESNUDO
Alambre del 34 al 4/0 AWG
Cable del 22 AWG al 1 000 kCM

COBRE ESTAÑADO
Alambre del 34 al 20 AWG
Cordón del 22 al 500 AWG

EMPAQUE:

En carretes de madera o rollos, de acuerdo al requerimiento del cliente.

ESPECIFICACIONES:

NOM-063-SCFI
NMX-J-036-ANCE
NMX-J-012-ANCE
NMX-J-014-ANCE
NMX-J-297-ANCE

CERTIFICACION:

NOM-048-ANCE

DESCRIPCION:

- Cobre electrolítico, 99.9% de pureza de alta conductividad resistente a la ruptura y corrosión química, en el temple suave, pudiendo ser alambre o cableado en forma concéntrica.
- Capa superficial de estaño.

APLICACION:

Se utiliza en líneas de transmisión, subtransmisión y distribución de energía eléctrica en ambientes salinos y/o corrosivos. Para la instalación de sistemas a tierra y como componentes de productos aislados.

Los alambres y cables estañados se utilizan para uniones de componentes electrónicos y conexiones en general.



SIZES:

-BARE COPPER-
Wire from 34 to 4/0 AWG
Stranded from 22 to 1 000 kCM

-TINNED COPPER-
Wire from 34 to 20 AWG
Flexible cord from 22 to 10 AWG

SPECIFICATIONS:

NOM-063-SCFI
NMX-J-036-ANCE
NMX-J-012-ANCE
NMX-J-014-ANCE
NMX-J-297-ANCE

PACKING:

Coils or wood reels according to customer needs.

CERTIFICATIONS:

NOM-048-ANCE

DESCRIPTION:

-Electrolytic copper 99.9% pure, high conductivity, corrosion and breaking resistance, soft annealed solid or stranded.
-External tin covering.

APPLICATION:

Transmission, subtransmission and distribution of electrical energy in salt or corrosive environments. Ground systems or components in insulated products. The tinned wire and flexible cords are used for junctions of electrical components and connections in general.



ALAMBRE DE COBRE DESNUDO SUAVE
BARE SOFT COPPER WIRE

CALIBRE	AREA DE LA SECC. TRANS.	DIAMETRO
SIZE (AWG)	CROSS SECTION AREA (mm ²)	DIAMETER (mm)
4/0	107,20	11,684
3/0	85,01	10,404
2/0	67,43	9,266
1/0	53,48	8,252
1	42,41	7,348
2	33,62	6,543
3	26,67	5,827
4	21,15	5,189
5	16,76	4,620
6	13,30	4,115
7	10,55	3,665
8	8,367	3,264
9	6,633	2,906
10	5,260	2,588
11	4,169	2,304
12	3,307	2,052
13	2,627	1,829
14	2,082	1,628
15	1,651	1,450
16	1,307	1,290
17	1,040	1,151
18	0,823	1,024
19	0,653	0,912
20	0,519	0,813
21	0,411	0,724
22	0,324	0,643
23	0,258	0,574
24	0,205	0,511
25	0,162	0,455
26	0,128	0,404
27	0,102	0,361
28	0,080	0,320
29	0,064	0,287
30	0,050	0,254
31	0,040	0,226
32	0,032	0,203
33	0,025	0,180
34	0,020	0,160

CABLE DE COBRE DESNUDO SUAVE
BARE SOFT COPPER STRAND

CALIBRE	AREA DE LA SECC. TRANS.	DIAMETRO	MASA
SIZE (AWG o kCM)	CROSS SECTION AREA (mm ²)	DIAMETER (mm)	MASS (kg/km)
22	0,327	0,73	2,96
20	0,519	0,92	4,69
18	0,823	1,16	7,46
16	1,31	1,46	11,9
14	2,08	1,85	18,9
12	3,31	2,33	30,0
10	5,26	2,93	47,7
8	8,37	3,70	75,9
6	13,30	4,67	120,6
4	21,15	5,88	191,8
2	33,62	7,42	305,0
1/0	53,48	9,47	484,9
2/0	67,43	10,63	611,4
3/0	85,01	11,94	771,1
4/0	107,2	13,40	972,4
250	126,7	14,62	1 149,0
300	152,0	16,01	1 379,0
350	177,3	17,29	1 608,0
400	202,7	18,49	1 838,0
500	253,4	20,67	2 297,0
600	304,0	22,67	2 257,0
750	380,0	25,34	3 447,0
1 000	506,7	29,27	4 594,0

* Estos valores están sujetos a variaciones de manufactura
* These values are subjected to manufacturing variations